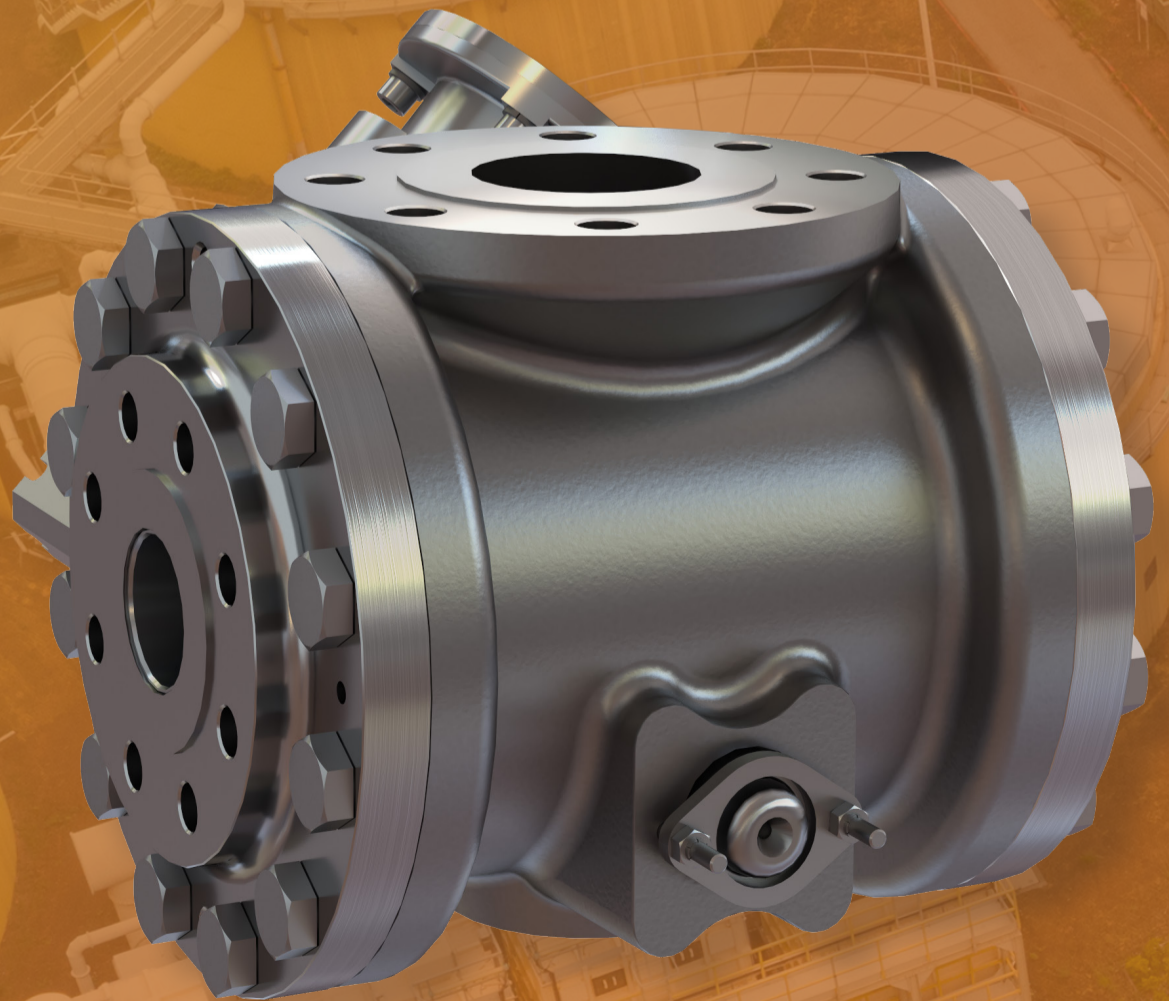


La température parfaite. À chaque fois.

hydro
THERMAL

NOH Non-Obstructing Heater™

Pour les boues abrasives épaisses








Les applications les plus exigeantes demandent une solution à toute épreuve, et le NOH Non-Obstructing Heater™ se montrera à la hauteur.



Avec sa capacité de chauffage très flexible, le NOH Non-Obstructing Heater™ peut chauffer avec précision n'importe quel fluide. Grâce à son design robuste et à sa voie d'écoulement libre, le NOH Non-Obstructing Heater™ sera parfait pour résoudre tous vos problèmes de traitement.

AVANTAGES

-  **Réduction** des coûts énergétiques grâce à l'amélioration des conditions de traitement
-  **Contrôle** précis de la température qui vous aide à atteindre et à maintenir le niveau requis
-  **Réduction des temps d'arrêt et d'entretien** empêche l'accumulation de matières solides, ce qui vous permet de réduire les temps d'entretien et d'immobilisation
-  **Son design compact** et son faible encombrement font gagner de l'espace et évitent d'onéreux travaux de réaménagement
-  **Une technologie brevetée** qui offre une performance sans égal

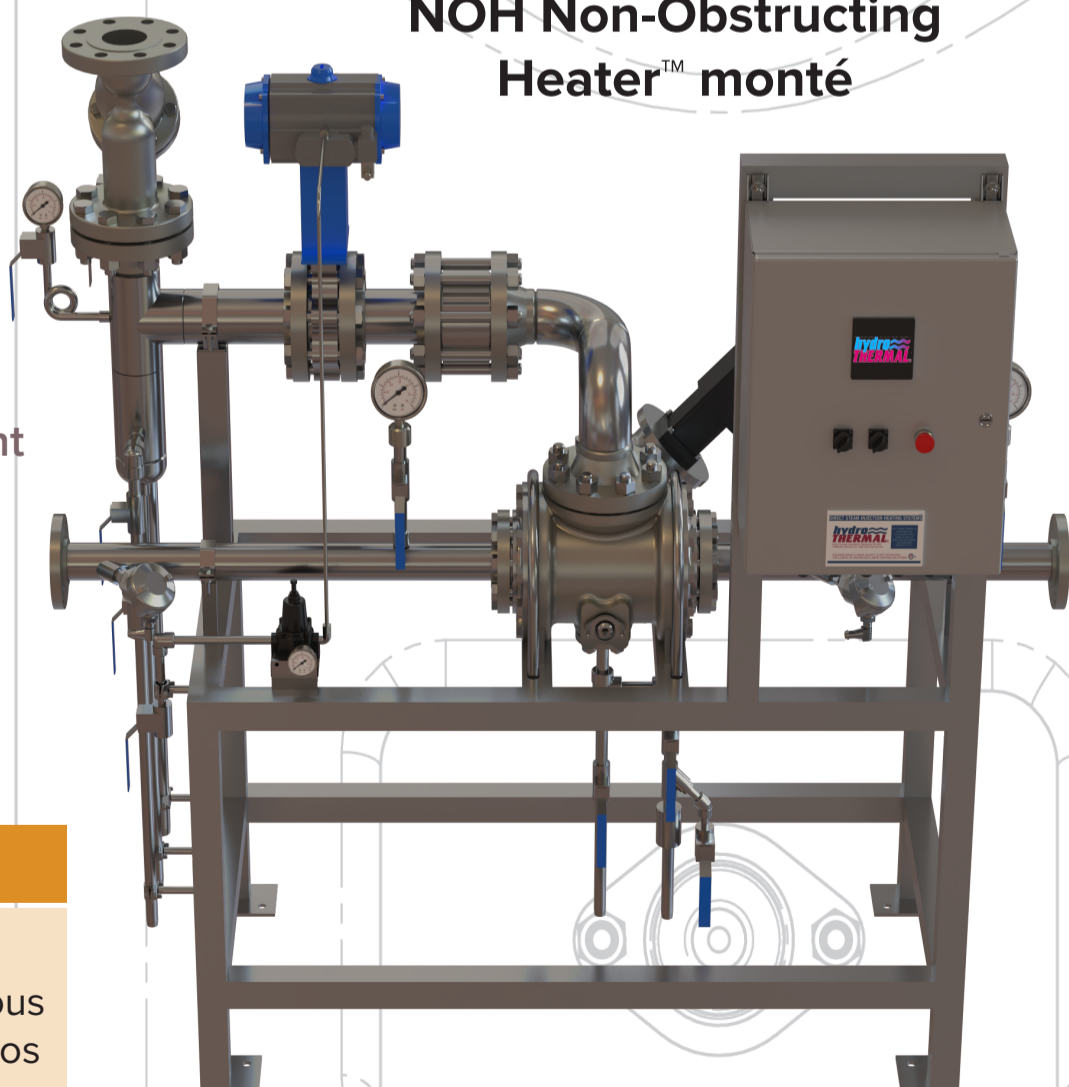
GARANTIE DE PERFORMANCE



Confiance

La garantie de performance à 100 % vous permet d'être serein, en sachant que nos produits fonctionneront conformément à VOS besoins.

NOH Non-Obstructing Heater™ monté



LA CHALEUR DE LA VAPEUR DANS UN ENSEMBLE PUISSANT

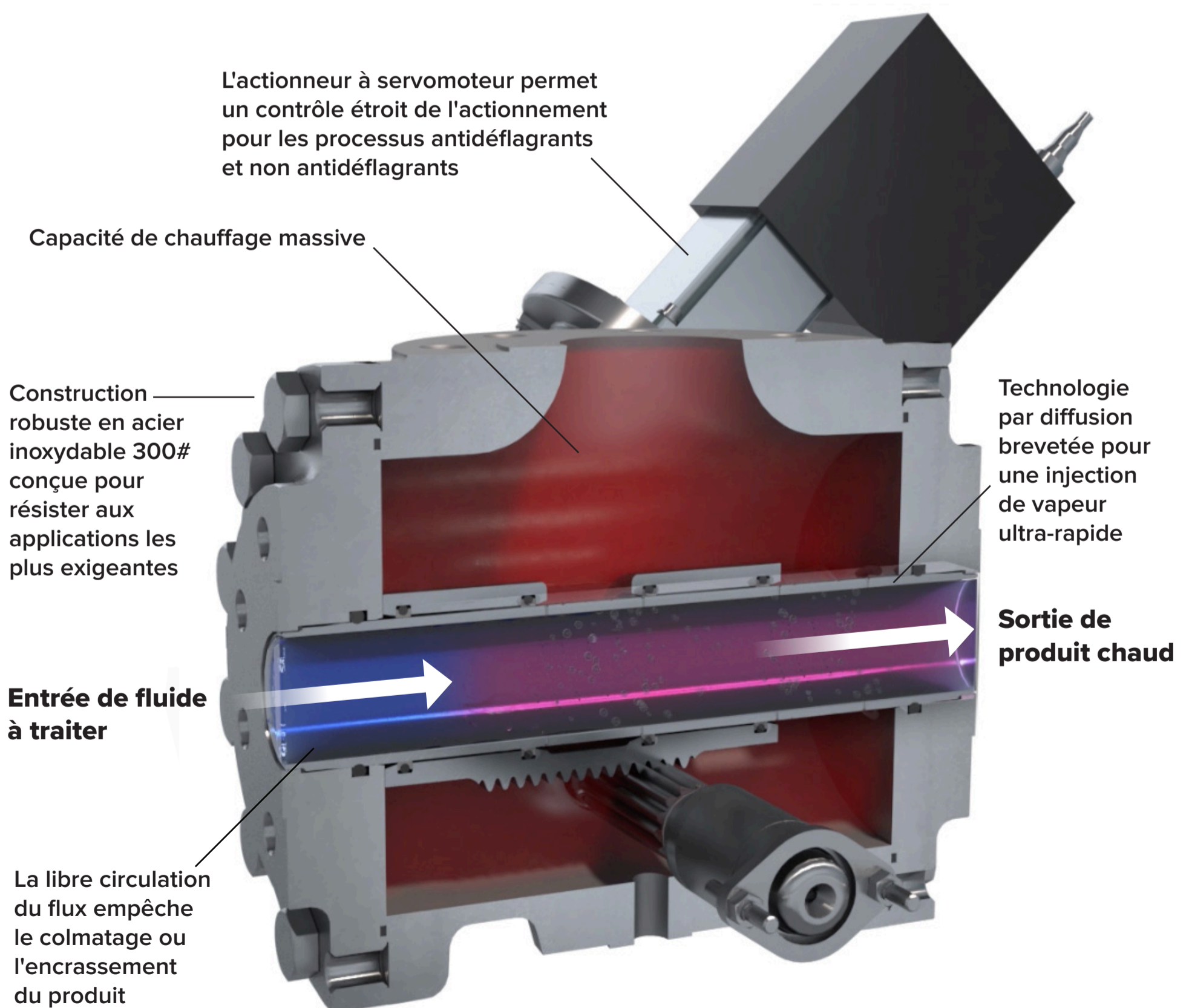
Puissant, robuste et polyvalent, le NOH Non-Obstructing Heater™ peut traiter n'importe quel type de boue ou de fluide abrasif. Pour toutes les applications **agroalimentaires**, **industrielles** et de **traitement des eaux usées**, le NOH Non-Obstructing Heater™ peut améliorer même les procédés les plus corrosifs.

La cavitation et l'érosion ne sont plus des problèmes, car les composants internes brevetés du NOH Non-Obstructing Heater™ garantissent des conditions de traitement parfaites.

Stable dans des conditions de traitement très variées, le NOH Non-Obstructing Heater™ utilise un contrôle précis de la température, une grande capacité de chauffage et une grande flexibilité pour couvrir une large gamme de boues visqueuses, y compris les solides de grande taille et les particules.

FONCTIONNALITÉS

- **Stabilité de fonctionnement** pour de nombreuses conditions de traitement
- **Contrôle précis de la température** au degré près
- **La conception auto-nettoyante** évite l'accumulation de tartre et l'encrassement du produit
- **Des matériaux de construction durables** à l'épreuve du temps
- **Plusieurs tailles de systèmes de chauffage** pour répondre à vos besoins précis
- **La conception de l'écoulement** réduit au minimum la perte de charge



NOH

SPÉCIFICATIONS



Applications

Chauffage de boues
Liqueur noire/verte/blanche
Rebut d'usines et équipements
Chauffage de la pâte à papier
Applications aseptisées
(pâte de tomates)
Chauffage général de l'eau

Secteurs d'activités desservis

Papier et pulpe
Eaux usées (municipales, industrielles, agricoles [RNG])
Agroalimentaire
Transformation de la viande et de la volaille

Commandes

Le NOH peut être contrôlé localement depuis le panneau de commande ou un DCS.

Pour un système de contrôle distribué (DCS), vous pouvez utiliser l'IP Ethernet, Modbus TCP ou l'analogique ou le numérique limité.

Entrées numériques

Activation du flux
(interrupteur de flux)

Sorties numériques

Alarmes pour le DCS

Réduction du débit

Ratio de réduction de 5:1

*Ratio variable en fonction de l'application et du dimensionnement

Entrées analogues

Température de refoulement
(TC / RTD)

Rechange (4-20 mA)

Sorties analogues

Deux rechanges
(4-20 mA)

Options E/S

Panneau de plus grande taille et entrées/sorties analogues supplémentaires disponibles selon les besoins

Informations techniques

Pression et température

Pression max : 20,7 Barg / 300 Psig
Température max : 232 °C / 450 °F

Entrée / Sortie de produit et bride à vapeur

Brides à face surélevée du 300# conçues (conformément à ANSI B16.5) avec des raccords taraudés

Dimensions et paramètres

de traitement (DN50-DN300 / 2 po - 12 po)

	NOH02		NOH04		NOH08		NOH12	
Entrée de vapeur (mm / po)	76,2	3,0	152,4	6,0	203,2	8,0	304,8	12,0
Purgeur de vapeur (mm / po)	12,7	0,5	25,4	1,0	25,4	1,0	25,4	1,0
Longueur estimée de l'OAL (mm / po)	304,8	12,0	482,6	19,0	609,6	24,0	850,9	33,5
CL estimé pour la bride à vapeur (mm / po)	127,0	5,0	165,1	6,5	203,2	8,0	296,2	11,66
Débit min. (m ³ /h / GPM)	6,8	30,0	25,0	110,0	103,4	455,0	235,1	1 035,0
Débit min. (m ³ /h GPM)	39,7	175,0	167,0	735,0	693,4	3 053,0	1 567,2	6 900,0
Poids estimé (kg / lbs.)	100	220	204	450	431	950	862	1 900

LA PORTÉE MONDIALE D'HYDRO THERMAL

Du premier Hydroheater® mis au point en 1934 aux solutions que nous concevons et mettons au point actuellement, nous avons toujours su tirer parti de la puissance de la vapeur. Nous concevons, mettons au point et fournissons des solutions de chauffage ultra-précises et fiables qui optimisent le contrôle de la température, augmentent l'efficacité énergétique et minimisent les besoins de maintenance.

Avec plus de **20 000 installations dans plus de 90 pays**, qui bénéficient toutes de notre **Garantie de 100 % de performance, nous vous aidons à atteindre la température parfaite à chaque fois.**

Vous avez besoin de plus d'informations sur les produits d'Hydro-Thermal ?

✉ info@hydro-thermal.com

🌐 www.hydro-thermal.com

☎ **80 09 52 01 21**

hydro
THERMAL

La température parfaite.
À chaque fois.

400 Pilot Court | Waukesha, WI 53188
Suivez-nous [in](https://www.linkedin.com/company/hydro-thermal) @Hydro-Thermal

NOH-634 Rev. A / 2023

©2023 Hydro-Thermal Corp. Tous droits réservés.

Hydro-Thermal est protégé par des brevets et des marques déposées aux États-Unis et à l'étranger.

