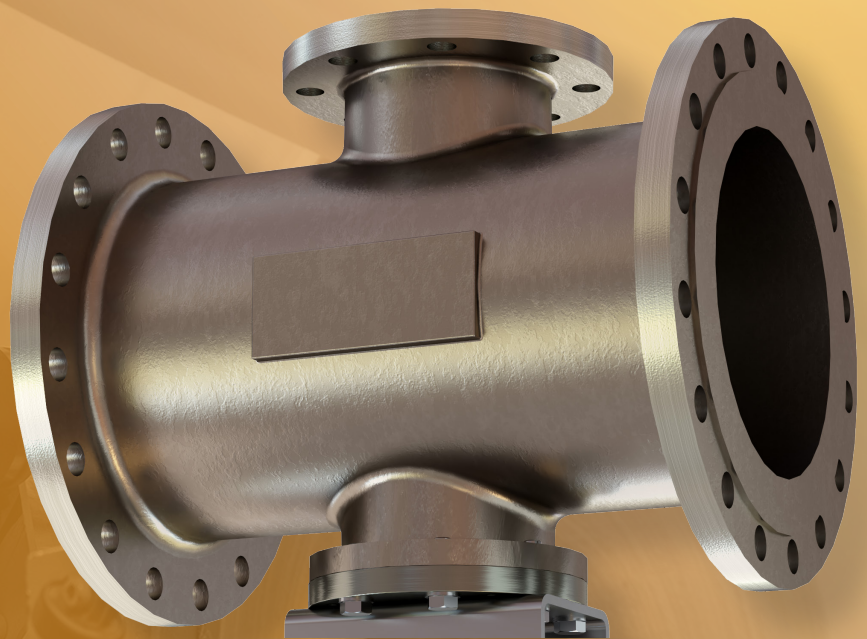


Die perfekte Temperatur. Jedes Mal.

**hydro**  
**THERMAL**

# SOLARIS

Durchgehendes Design für zähflüssige  
Flüssigkeiten und Schlämme



Schwere zähflüssige Schlämme erfordern eine leistungsstarke Erhitzungslösung - und machen Solaris® somit zur richtigen Wahl.

# SOLARIS

Dank des durchgehenden Designs und des Querstromdiffusors ist der Solaris® die ideale Lösung für die gründliche Erwärmung und Durchmischung verschiedener Flüssigkeiten und Schlämme und reduziert gleichzeitig Verstopfungen, Verschmutzungen und Druckschwankungen in Ihrem Prozess.

## VORTEILE



**Die präzise** Temperaturregelung (+/- 1 Grad) hilft Ihnen, den gewünschten Sollwert zu erreichen und zu halten



**Optimierte Prozessbedingungen** durch geringen Druckabfall und geringe Scherbelastung



**Gleichmäßiges Erhitzen und Mischen** ohne mechanische Mischer oder Motoren

## WIRKUNGSANALYSE

Spezialpapierfabriken setzen auf den Solaris® für die direkte Leitungserwärmung von Frischwasser und die Tankumwälzung.



**Kostensparnis**  
Keine Produktionsausfälle mehr



**Zeitersparnis**  
Schnelleres Erreichen der Temperatur



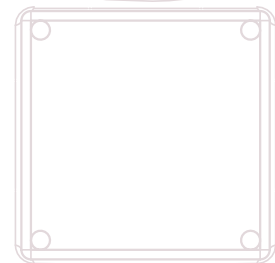
**Weniger Wartungsaufwand / Ausfallzeiten**  
Optimierte Laufzeiten



**Einfache Montage**  
Integration in vorhandene Anlagen



**CRN** **CE**  
(Kanadische Registrierungsnummer)



**DIE BEWÄHRTE SCHLAMMERHITZUNGSLÖSUNG - PASSGENAU FÜR IHRE INDIVIDUELLEN BEDÜRFNISSE**

Solaris® steht für höchste Erhitzungseffizienz, ein industrielles Design und einen leistungsstarken Erhitzungsbereich.

Die Regulierung des Dampfstroms erfolgt durch die Drehung des Schaftstopfens. Um eine präzise Temperatursteuerung zu erreichen, wird der Dampf über unsere patentierte Diffusortechnologie mit hoher Geschwindigkeit dosiert und dann über den gesamten Querschnitt verteilt, um eine gründliche Durchmischung und ein einheitliches Temperaturprofil zu gewährleisten.

Auch wenn sich die Parameter ändern, verliert der Solaris® nicht an Leistungskraft und zeugt von unübertroffener Stabilität. Er ist in der Lage, eine Vielzahl schwieriger Anwendungen zu bewältigen und eignet sich daher ideal für schwere Schlämme und große Partikel.

**EIGENSCHAFTEN**

- **Durchgehendes Design** für gleichmäßiges Erhitzen und Mischen ohne Verstopfungen
- **Patentierter Querstromdiffusor** Verteilt die Wärme gleichmäßig in der Flüssigkeit.
- **Drehbarer Schaftstopfen** Dosierte und reguliert den Dampfstrom.
- **Sofortige Dampfkondensation** Kein Hämmern - keine Vibrationen
- **Unterschiedliche Heizungsgrößen**, um Ihren Prozessanforderungen gerecht zu werden.

Direkte Integration in bestehende Werksanlagen

**Fördermenge erhitztes Produkt**

Robuste Gusskonstruktion aus Edelstahl, die auch den härtesten Anwendungen standhält

**Dampfzufuhr**

**Zufuhr Prozessflüssigkeit**

Große Partikel gehen leicht durch

Drehbarer Schaftstopfen dosiert und reguliert den Dampfstrom.

Patentierter Querstromdiffusor-Technologie für sofortige Dampfkondensation

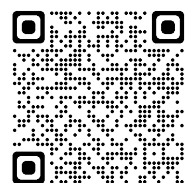
**LEISTUNGSGARANTIE**



**Vertrauen**

Die 100%-ige Leistungsgarantie gibt Ihnen die Gewissheit, dass unsere Produkte wie von IHRER Anwendung vorgegeben funktionieren.

FÜR WEITERE PRODUKT-  
INFORMATIONEN



HIER SCANNEN

# SOLARIS

## SPEZIFIKATIONEN

### Anwendungen

Schlammheizung  
 Zellstoffbreiheizung  
 Erhitzung mit Absenkung  
 Bleichen  
 Zähflüssige / Feststoffreiche / Faserige  
 Schlämme  
 Sterile Anwendungen (Tomatenmark)  
 Maiskeimöl  
 Allgemeine Wassererwärmung

### Betreute Branchen

Papier und Zellstoff  
 Abwasser (kommunal, industriell,  
 landwirtschaftlich [RNG])  
 Nahrungsmittel- und Getränkeverarbeitung  
 Ethanol, Stärke und Süßungsmittel



### Viskositäten

bis 40 000 cP

### Strömungsreduktion

Flüssigkeitsreduktion  
 bis zu 10:1

### Anschlussypen

ANSI Class 150 und Class 300  
 DIN PN16, PN25, PN40  
 Andere benutzerdefinierte Anschlüsse verfügbar.

### Druck und Temperatur

Maximaler Druck: - 20,7 Barg / 300 psig  
 Maximale Temperatur: 232 °C / 450 °F

### Konstruktionsmaterialien

Edelstahl 316/316L  
 Andere kundenspezifische  
 Materialien verfügbar

### Dimensionierung und Prozessparameter

DN80-DN800 / 3 Zoll - 32 Zoll

	S203		S204		S206		S208		S210		S212	
Dampfeinlass (mm / Zoll)	64,0	2,5	64,0	2,5	102,0	4,0	102,2	4,0	152,4	6,0	152,4	6,0
Prozesseinlass (mm / Zoll)	76,2	3,0	102,0	4,0	152,4	6,0	203,2	8,0	254,0	10,0	304,8	12,0
Prozessauslass (mm / Zoll)	76,2	3,0	102,0	4,0	152,4	6,0	203,2	8,0	254,0	10,0	304,8	12,0
Gewicht (kg / lbs.)	47	105	61	134	106	235	130	287	157	346	235	519
Max. Durchfluss (m³/h / GPM)	41	180	136	600	295	1300	500	2200	840	3700	1136	5000

Größere Größen auf Anfrage erhältlich. Bitte wenden Sie sich für weitere Informationen an Ihren örtlichen Handelsvertreter.

## Globale Reichweite von Hydro-Thermal

Vom ursprünglichen Hydroheater®, der im Jahr 1934 entwickelt wurde, bis hin zu den neuesten Lösungen, die wir heute entwickeln, nutzen wir die Kraft des Dampfes. Wir entwickeln, bauen und liefern hochpräzise und zuverlässige Heizungslösungen, die die Temperaturregelung optimieren, die Energieeffizienz steigern und den Wartungsaufwand minimieren.

Mit mehr als 20.000 Installationen in über 90 Ländern, die alle durch unsere 100%ige Leistungsgarantie abgesichert sind, unterstützen wir Sie dabei, **die perfekte Temperatur zu erreichen. Jedes Mal.**

Wünschen Sie weitere Informationen über Hydro-Thermal-Produkte?

[info@hydro-thermal.com](mailto:info@hydro-thermal.com)  
[www.hydro-thermal.com](http://www.hydro-thermal.com)  
 ☎ 800-952-0121



Die perfekte Temperatur.  
 Jedes Mal.

### SOL-457 Rev. B/2023

©2023 Hydro-Thermal Corp. Alle Rechte vorbehalten.

Sowohl Solaris als auch Hydro-Thermal sind durch US- und Auslandspatente und -Handelsmarken geschützt.

PED und das PED-Logo sind eingetragene Schutzmarken der Europäischen Union.

CRN und das CRN-Logo sind eingetragene Schutzmarken von Kanada.

CE und das CE-Logo sind eingetragene Schutzmarken der Europäischen Union.



400 Pilot Court | Waukesha, WI 53188  
 Folge uns [in](#) @Hydro-Thermal