

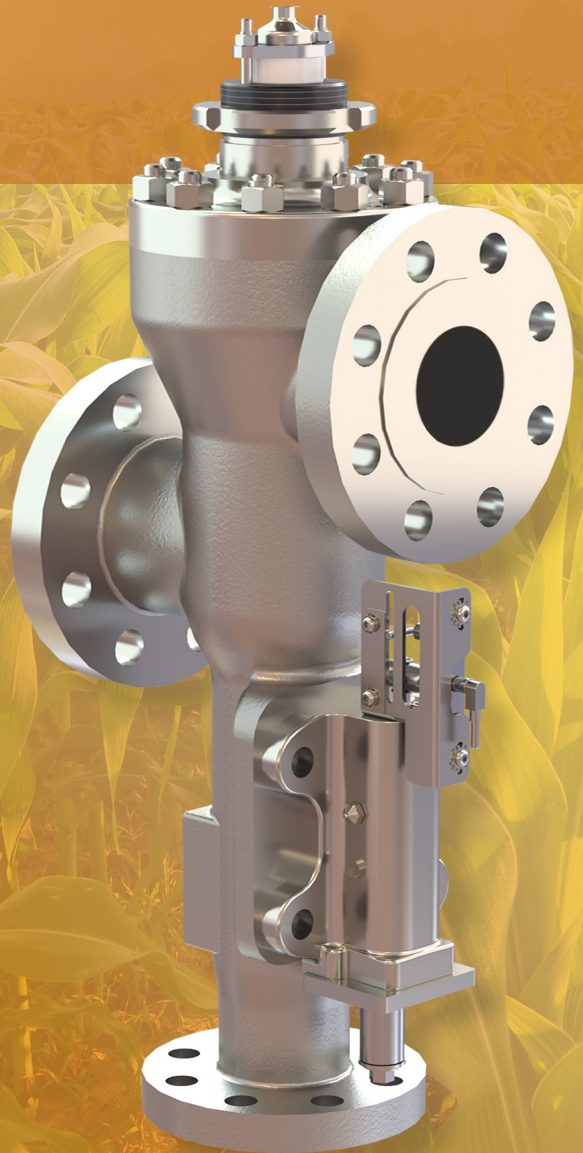
La temperatura perfecta. Siempre.

hydro
THERMAL

INDUSTRIAL

HYDROHEATER

El original Jetcooker™
Serie K y Serie M



Lograr que el calentamiento complejo se vuelva simple: el Hydroheater® es la opción ideal, tanto para líquidos como fluidos espesos.

HYDROHEATER

Ideal para calentar una amplia gama de líquidos y fluidos espesos, el Hydroheater® emplea tecnología interna patentada para transferir de manera eficiente el calor del vapor al líquido.

VENTAJAS



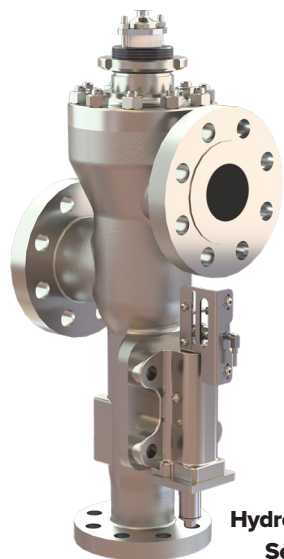
Preciso control de temperatura (+/- 1 grado) que ayuda a alcanzar y mantener el punto deseado



Calentamiento uniforme de agua, líquidos y fluidos espesos.



La flexibilidad y las estabilidad en el proceso están garantizadas mediante un diseño y un proceso de ingeniería detallados



Hydroheater®
Serie K



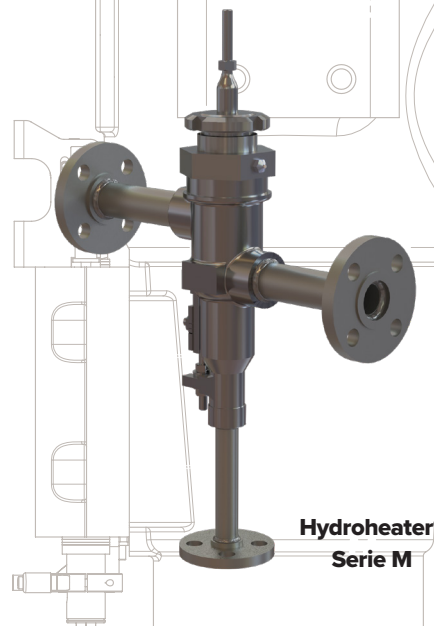
Más de 11 250
Hydroheater instalados



Más de 1750
clientes contentos



29
países (y los 50 estados)



Hydroheater®
Serie M

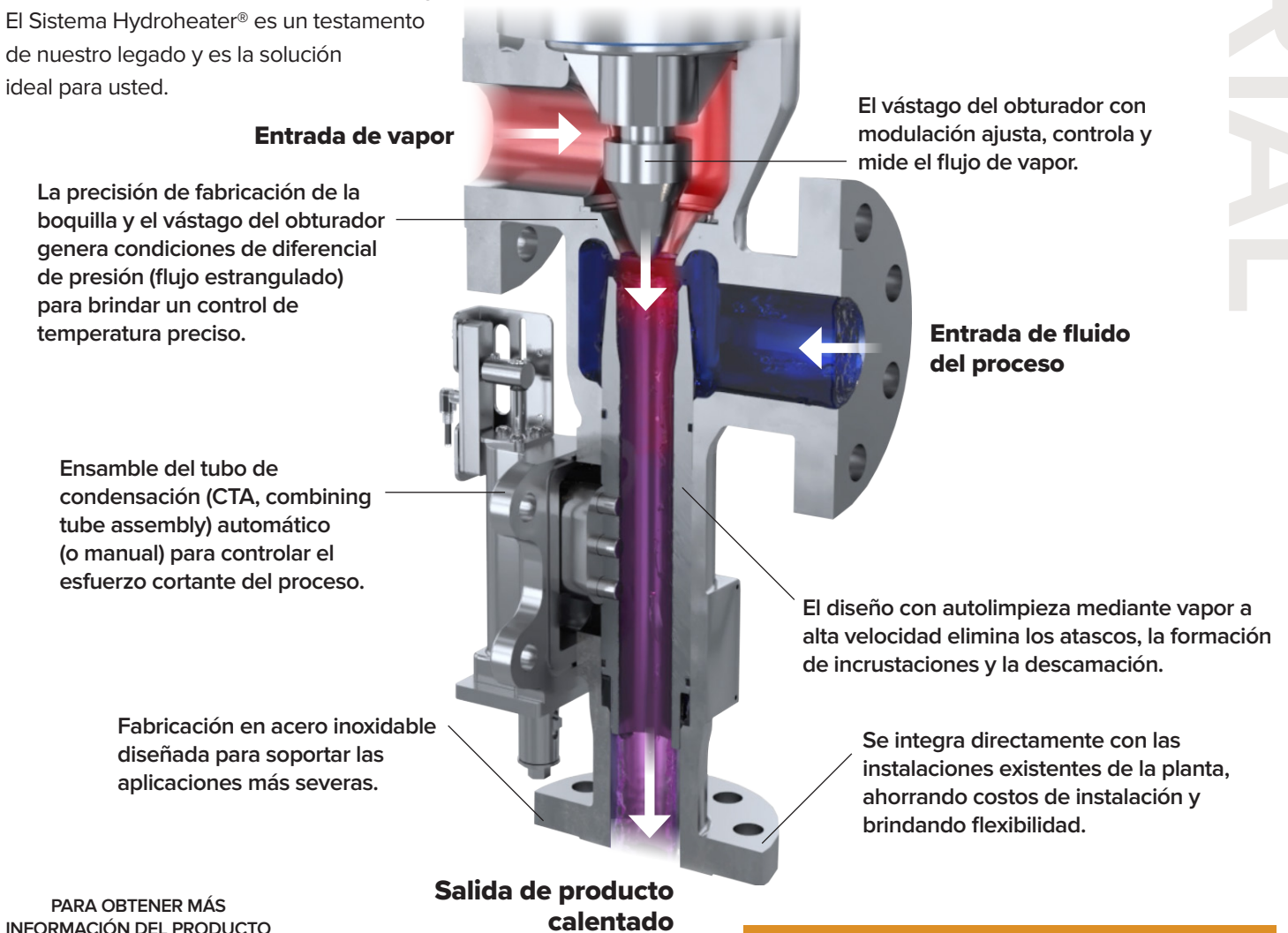
TECNOLOGÍA PROBADA: DIRECTA DEL ORIGEN

Creado a partir de nuestra tecnología patentada de flujo estrangulado y modulación interna, el Sistema Hydroheater®, que es el **Jetcooker™ original**, es la respuesta a sus necesidades de calentamiento de agua, líquidos y fluidos espesos. Mediante su sólido diseño, esta solución de calentamiento brinda calentamiento instantáneo, mejorando la eficiencia del proceso y sus utilidades.

Tanto las líneas de productos de la **Serie K como de la Serie M del Sistema Hydroheater®** cubren una amplia variedad de industrias, adaptándose a las necesidades específicas que usted tenga. El Sistema Hydroheater® es un testamento de nuestro legado y es la solución ideal para usted.

CARACTERÍSTICAS

- **Diseño interno patentado** que permite el control preciso del vapor y la adaptabilidad de los descensos.
- **El diseño con autolimpieza** elimina la acumulación de escamas y la formación de incrustaciones del producto.
- **El control del flujo del vapor** crea una velocidad constante e instantánea de mezcla y del vapor, al mismo tiempo que elimina el martilleo y la vibración.
- **La tecnología de flujo estrangulado** mide con exactitud el vapor para brindar un control de temperatura preciso.



PARA OBTENER MÁS
INFORMACIÓN DEL PRODUCTO



ESCANEE AQUÍ

GARANTÍA DE DESEMPEÑO



Confianza

La garantía de desempeño del 100 % le dará la tranquilidad de que nuestros productos se desempeñarán según lo especificado por SU aplicación.

HYDROHEATER

ESPECIFICACIONES

Aplicaciones

Cocción de almidones
Biocombustibles
Digestión anaeróbica
Conversión de almidones
Calentamiento de agua en general

Industrias a las que da servicio

Etanol, almidones y endulzantes
Papel y pasta
Productos químicos
Alimentos y bebidas

Presión y temperatura

Hydroheater® Serie K
Presión máxima: 20,7 Barg / 300 psig
Temperatura máxima: 232 °C / 450 °F

Hydroheater® Serie M
Presión máxima: 20,7 Barg / 300 psig
Temperatura máxima: 232 °C / 450 °F

Reducción de flujo

Hydroheater® Serie K
Proporción de reducción de 3:1 (agua)
Proporción de reducción de 2:1 (fluidos viscosos)

Hydroheater® Serie M
Proporción de reducción de 3:1 (agua)
Proporción de reducción de 2:1 (fluidos viscosos)

Tipos de conexiones

Clases 150 y 300 de ANSI
DIN PN16, PN25, PN40
Hay otras conexiones especiales disponibles

Materiales de fabricación

Acero inoxidable 316/316L
Hay otros materiales especiales disponibles

Serie K Parámetros de ajuste de tamaño y del proceso

DN65-DN200 / 2 1/2 in. - 10 in.

	K610		K611		K612		K613		K614		K615	
Entrada de vapor (mm / in.)	63,5	2,5	76,2	3,0	76,2	3,0	101,6	4,0	152,4	6,0	203,2	8,0
Entrada del proceso (mm / in.)	63,5	2,5	76,2	3,0	76,2	3,0	101,6	4,0	152,4	6,0	203,2	8,0
Salida del proceso (mm / in.)	50,8	2,0	50,8	2,0	63,5	2,5	101,6	4,0	152,4	6,0	203,2	8,0
Flujo mín. (m³/hr / GPM)	6,4	28,0	9,1	40,0	9,1	40,0	27,3	120,0	68,1	300,0	90,9	400,0
Flujo máx. (m³/hr / GPM)	39,5	174,0	91,3	402,0	91,3	402,0	170,3	750,0	408,8	1800,0	567,8	2500,0
Peso (kg / lbs.)	72,6	160,0	134,7	297,0	138,4	305,0	202,8	447,0	319,3	704,0	423,7	934,0

Se pueden solicitar tamaños más grandes: contacte a su Representante de Ventas para obtener más información.

Serie M Parámetros de ajuste de tamaño y del proceso

DN20-DN65 / 3/4 in. - 2 1/2 in.

	M103		M104		M105		M106		M107		M108	
Entrada de vapor (mm / in.)	19,1	0,75	19,1	0,75	25,4	1,0	25,4	1,0	38,1	1,5	38,1	1,5
Entrada del proceso (mm / in.)	19,1	0,75	19,1	0,75	25,4	1,0	25,4	1,0	38,1	1,5	38,1	1,5
Salida del proceso (mm / in.)	3,2	0,13	3,2	0,25	9,5	0,50	9,5	0,50	19,1	0,75	25,4	1,0
Flujo mín. (m³/hr / GPM)	0,3	1,5	0,3	1,5	0,6	2,4	0,6	2,4	1,5	6,5	1,5	6,5
Flujo máx. (m³/hr / GPM)	2,3	10,0	2,3	10,0	5,7	25,0	5,7	25,0	10,4	46,0	10,4	46,0
Peso (kg / lbs.)	8,2	18,0	8,2	18,0	21,8	48,0	21,8	48,0	32,7	72,0	32,7	72,0

Se pueden solicitar tamaños más grandes: contacte a su Representante de Ventas para obtener más información.

EL ALCANCE GLOBAL DE HYDRO-THERMAL

Desde el Hydroheater® original que desarrollamos en 1934 hasta nuestras últimas soluciones diseñadas y fabricadas hoy en día, aprovechamos el poder del vapor. Diseñamos, maquinamos y ofrecemos soluciones de calentamiento ultra precisas y fiables que optimizan el control de temperatura, aumentan la eficiencia energética y minimizan los requerimientos de mantenimiento.

Con más de **20.000 instalaciones en más de 90 países** (todo esto respaldado por nuestra garantía de rendimiento del 100 %) le ayudamos a obtener **la temperatura perfecta. Siempre.**

¿Necesita más información sobre los productos Hydro-Thermal?

✉ info@hydro-thermal.com

🌐 www.hydro-thermal.com

☎ **800.952.0121**

hydro
THERMAL®

La temperatura perfecta.
Todo el tiempo.

400 Pilot Court | Waukesha, WI 53188

Síganos [@Hydro-Thermal](#)

HH-644 Rev. A/2023

©2023 Hydro-Thermal Corp. Todos los derechos reservados.

Hydro-Thermal está protegida por patentes y marcas registradas de EE. UU. y otros países.

